



Полный и обновляемый список цифровых кодов регионов применяемых на автомобильных регистрационных знаках в России.

С информацией о кодах регионов Крыма и Севастополя!

Цифровые коды, применяемые на автомобильных регистрационных знаках, с номеров 01 по 89 идентичны с номерами регионов — субъектов Российской Федерации в порядке, в котором они перечислены в Конституции Российской Федерации. Список цифровых кодов для автомобильных номеров закреплён Приказом Министерства Внутренних дел Российской Федерации от 19 февраля 1999 года №121 «О Государственных регистрационных знаках транспортных средств» и, в последующем, Приказом МВД РФ от 28.03.2002 N282 (ред. от 21.01.2009) «О государственных регистрационных знаках транспортных средств» с изменениями и дополнениями внесёнными Приказом Министерства внутренних дел Российской Федерации от 19 января 2005 г. N26 г. Москва «О внесении изменений в нормативные правовые акты МВД России». В последнем, в частности, устанавливается, что: «На регистрационных знаках транспортных средств, отнесённых к типу 1, допускается применять в трёхзначном коде региона в качестве первой цифры кода цифру 1».

На номерных знаках используются следующие виды символов — буквы и цифры (в различных вариациях построения), и отдельно код региона (исключение составляют [НО](#)

[мера на черном фоне](#)

и

[на красном фоне](#)

). Буквы означают серию номерного знака, цифры — номер (исключение составляет буква "Т" в отдельном поле, которая обозначает принадлежность номера к транзитным). ГОСТом для использования на номерных автомобильных знаках предусмотрены 12 букв кириллицы, сходных по написанию с рядом символов латинского алфавита: А, В, Е, К, М, Н, О, Р, С, Т, У и Х. Эта система была принята на практику в целях упрощения процедур регистрации, фиксации и идентификации номерных знаков при пересечении границ Российской Федерации с другими странами. Есть примеры употребления в буквенной серии символа "D", такая практика была применена в Новосибирской области, Кемеровской области, республике Марий Эл и республике Дагестан. В правой части номерного знака, в отдельном квадрате, располагается код региона: в верхней части — кодовое обозначение субъекта Российской Федерации, где был зарегистрирован автомобиль, ниже надпись "

**RUS**

" с рисунком флага России. На автомобильных номерных знаках цифры, по размеру шрифта, больше, чем буквы.

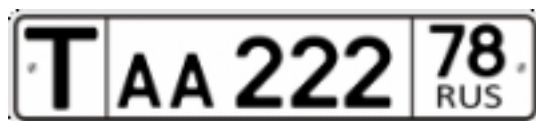


Регистрационные номера, устанавливаемые на автомобили. Формат номерного знака, 4 буквы, цифровой код региона. Устанавливаются на автомобили.



Регистрационные знаки, устанавливаемые на прицепы.

Применяются только для прицепов. Формат номерного знака, 4 цифры, цифровой код региона. Устанавливаются на прицепы.



Номерной автомобильный знак транспортного средства, вывозимого из Российской Федерации

Такого типа номерные знаки используются на автомобилях, экспортируемых из Российской Федерации



Транзитный номерной знак транспортного средства

Используются на автомобилях снятых с учета в ГАИ ГИБДД. Данные знаки приходят на смену т

Утверждены департаментом безопасности дорожного движения МВД России. Вступили в дейст

Формат номерного знака: буквы, 3 цифры, 1 буква, цифровой код региона. На желтом фоне

Введение данного типа знаков дорожно-транспортных средств осуществляется в порядке



**фоном):**

Цифровой код

Регион (субъект Российской Федерации)

04

Республика Алтай (Горный Алтай)

05

Республика Дагестан

06

Республика Ингушетия

07

Кабардино-Балкарская Республика

08

Республика Калмыкия

09

Республика Карачаево-Черкессия

10

Республика Карелия

11

Республика Коми

12

Республика Марий Эл

13

(также 113)

Республика Мордовия

14

Республика Саха (Якутия)

15

Республика Северная Осети - Алания

16

(также 116)

Республика Татарстан

17

Республика Тыва

18

Республика Удмуртия (Удмуртская Республика)



19

Республика Хакасия

20

Чеченская Республика (ныне этот цифровой код утилизирован)

21

(также 121)

Чувашская Республика

22

Алтайский край

23

(также 93)

Краснодарский край

24

(также 84, 88, 124)

Красноярский край

25

(также 125)

Приморский край

26

Ставропольский край

27

Хабаровский край

28

Амурская область

29

Архангельская область

30

Астраханская область

31

Белгородская область

32

Брянская область

33

Владимирская область

34

Волгоградская область

35

Вологодская область

36

Воронежская область

37

Ивановская область

38

(также 85)

Иркутская область

39

(также 91)

Калининградская область

40

Калужская область

41

(также 82)

Камчатский край

42

Кемеровская область

43

Кировская область

44

Костромская область

45

Курганская область

46

Курская область

47

(также 147)

Ленинградская область

48

Липецкая область

49

Магаданская область

50

(также 90, 150, 190, 750, 790)

Московская область

51

Мурманская область

52

(также 152)

Нижегородская область

53

Новгородская область

54

Новосибирская область

55

Омская область



56

Оренбургская область

57

Орловская область

58

Пензенская область

59

(также 81, 159)

Пермский край

60

Псковская область

61

(также 161)

Ростовская область

62

Рязанская область

63

(также 163)

Самарская область

64

(также 164)

Саратовская область

65

Сахалинская область

66

(также 96)

Свердловская область

67

Смоленская область

68

Тамбовская область

69

(также 169)

Тверская область

70

Томская область

71

Тульская область

72

Тюменская область

73

(также 173)

Ульяновская область

74

(также 174)

Челябинская область

75

(также 80)

Забайкальский край

76

Ярославская область

77

(также 97, 99, 177, 197, 199, 777, 797, 799)

город Москва

78

(также 98, 178)

город Санкт-Петербург

79

Еврейская автономная область

80

(также 75)

Забайкальский край

81

(также 59, 159)

Пермский край

82

(также 41)

Камчатский край

83

Ненецкий автономный округ

84

(также 24, 88, 124)

Красноярский край

Есть информация, что Республика Крым (84) присвоен новому присоединившемуся к России р

85

(также 38)

Иркутская область

Есть информация, что Севастополь региона (85) присвоен новому присоединившемуся к России р

86

Ханты-Мансийский автономный округ - Югра

87

Чукотский автономный округ

88

(также 24, 84, 124)

Красноярский край



89

Ямало-Ненецкий автономный округ

90

(также 50, 150, 190, 750, 790)

Московская область

91

(также 39)

Калининградская область

92

резерв МВД РФ

93

(также 23)

Краснодарский край

94

территории, находящиеся за пределами Российской Федерации

и обслуживаемые Департаментом режимных объектов МВД России

95

Чеченская республика

96

(также 66)

Свердловская область

97

(также 77, 99, 177, 197, 199, 777, 797, 799)

город Москва

98

(также 78, 178)

город Санкт-Петербург

99

(также 77, 97, 177, 197, 199, 777, 797, 799)

город Москва

102

(также 02)

Республика Башкортостан

113

(также 13)

Республика Мордовия

116

(также 16)

Республика Татарстан

121

(также 21)

Чувашская Республика

124

(также 24, 84, 88)

Красноярский край

125

(также 25)

Приморский край

147

(также 47)

Ленинградская область

150

(также 50, 90, 190, 750, 790)

Московская область

152

(также 52)

Нижегородская область

159

(также 59, 81)

Пермский край

161

(также 61)

Ростовская область

163

(также 63)

Самарская область

164

(также 64)

Саратовская область

169

(также 69)

Тверская область

173

(также 73)

Ульяновская область

174

(также 74)

Челябинская область

177

(также 77, 97, 99, 197, 199, 777, 797, 799,)

город Москва

178

(также 78, 98)

город Санкт-Петербург

190

(также 50, 90, 150, 750, 790)



Московская область

197

(также 77, 97, 99, 177, 199, 777, 797, 799)

город Москва

199

(также 77, 97, 99, 177, 197, 777, 797, 799)

город Москва

750

(также 50, 90, 150, 190, 790)

Московская область

777

(также 77, 97, 99, 177, 197, 199, 797, 799)

город Москва

790

(также 50, 90, 150, 190, 750) Московская область

797

(также 77, 97, 99, 177, 197, 199, 777, 799)

город Москва

799

(также 77, 97, 99, 177, 197, 199, 797, 799)

город Москва

**Расшифровки цифровых и буквенных кодов других типов номерных знаков, а также их принадлежности см. здесь:**

[- номерные знаки транспортных средств МВД РФ \(на голубом фоне\)](#)

[- номерные знаки транспортных средств военных ведомств \(на черном фоне\)](#)

[- номерные знаки и коды знаков транспортных средств дипломатических представительств находящихся в РФ \(на красном фоне\)](#)